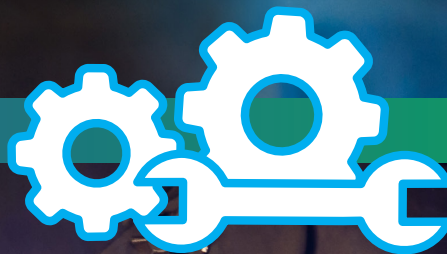


# Mecánica General



## Descripción de la carrera

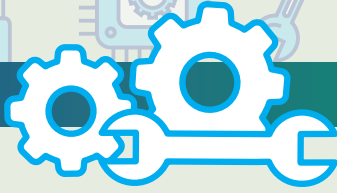
La especialidad de mecánica general permite que se desarrollen conocimientos, habilidades y competencias relacionadas con la conducción, instrucción, corrección y proyección de tareas de control numérico computarizado, hidráulica, neumática, soldaduras especiales y estructuras metálicas dentro del sector de la metalmecánica.



**Industrial**



# Mecánica General



## En esta carrera podrás aprender a:

- 1 Utilizar los sistemas de medición utilizados en la industria metalmeccánica.
- 2 Clasificar estructuralmente los instrumentos de medición utilizados en mecánica general.
- 3 Identificar características de los metales.
- 4 Realiza operaciones básicas en el torno mecánico paralelo, respetando las normas de salud ocupacional.
- 5 Ejecutar soldaduras sobre diferentes tipos de materiales aplicando las medidas de seguridad.
- 6 Utilizar las herramientas para mecánica de banco y mecánica general.
- 7 Conocer los principios básicos de neumática e hidráulica.
- 8 Determinar los diferentes procesos metalúrgicos, para la obtención de metales empleados de acuerdo con sus propiedades y aplicaciones en la industria metalmeccánica.
- 9 Ejecutar diferentes tipos de cortes en diversos materiales, con el equipo de corte.
- 10 Construye diferentes dibujos mecánicos utilizando las funciones y herramientas disponibles en el software específico de dibujo asistido por computadora en 2D y 3D.
- 11 Realiza procesos de mantenimiento preventivo como correctivos a máquinas utilizadas en la industria.
- 12 Ejecuta diferentes tipos de empalmes de acuerdo con las características técnicas en instalaciones eléctricas en baja tensión.
- 13 Realiza cálculos correspondientes a diferentes estructuras metálicas.
- 14 Construye diferentes tipos de piezas laminadas de transición utilizando varios elementos de unión.
- 15 Elabora diferentes perfiles roscados mecánicos externos e internos tanto en forma manual como en máquinas herramientas, respetando las normas de salud ocupacional.