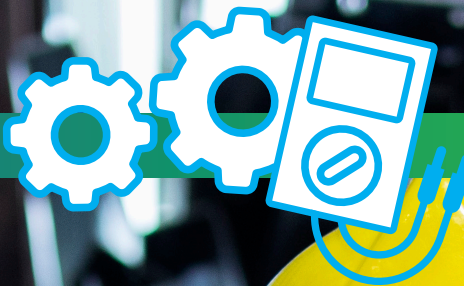


# Electromecánica



## Descripción de la carrera

La especialidad Electromecánica centra su ámbito de acción en la atención de necesidades orientadas al soporte y mantenimiento de procesos de control industrial, sus etapas de potencia, sistemas electroneumáticos, electro-hidráulicos, térmicos, sistemas ininterrumpidos de energía y grupo electrógenos. Asimismo, propicia la adquisición de conocimientos teórico - prácticos relacionados con instrumentación y automatización, los cuales junto con la transformación de electricidad, permiten el funcionamiento de equipos electromecánicos. La carrera técnica comprende un conjunto de saberes que faculta a la persona estudiante a involucrarse en área electromecánica de control no programable y en las nuevas tecnologías de desarrollo programables; así como en el control industrial con sistemas embebidos interfazados por redes industriales. Además, aborda principios de atención al campo de las energías verdes en proyectos fotovoltaicos y eólicos de baja escala que se fortalecen en las líneas residenciales e industriales favoreciendo el proceso de descarbonización.



**Industrial**



# Electromecánica

## En esta carrera podrás aprender a:

- 1** Resolver problemas de circuitos eléctricos, utilizando las leyes de Ohm, Kirchoff y Watt.
- 2** Realizar instalación, mantenimiento preventivo, correctivo y registro de variables y magnitudes de instalaciones eléctricas en corriente directa y alterna, monofásica, bifásica y trifásica, en baja tensión según normativa de seguridad, ambiente, calidad y procedimientos técnicos.
- 3** Realizar instalación, puesta en marcha, monitoreo, mantenimiento correctivo y predictivo de máquinas eléctricas, en interacción con sistemas eléctricos, electrónicos, mecánicos y sistemas de comunicación, según normativa de seguridad, ambiente, calidad y procedimientos técnicos.
- 4** Realizar instalación, configuración, puesta en marcha, mantenimiento y monitoreo de sistemas de automatización, redes y protocolos de comunicación y control industrial programable, en apego a normativa de seguridad, ambiente, calidad y procedimientos técnicos.
- 5** Realizar instalación, mantenimiento preventivo, correctivo a sistemas de bombeo, según procedimientos técnicos y normas técnicas vigentes.
- 6** Realizar instalación, mantenimiento en la producción, almacenamiento y calidad del aire comprimido para sistemas electroneumáticos en forma segura y en apego a normativa técnica vigente.
- 7** Realizar instalación, diagnóstico y mantenimiento predictivo de sistemas de transmisión mecánica y sistemas de comunicación.
- 8** Ejecutar soldaduras calificadas con el proceso de Arco Metálico Protegido (SMAW), según normas técnicas y cumpliendo los estándares de calidad, seguridad ocupacional y de protección del medio ambiente.
- 9** Realizar instalación, diagnóstico, monitoreo, mantenimiento de sistemas electrohidráulicos en forma segura según procedimientos técnicos.
- 10** Ejecuta labores de instalación, diagnóstico, monitoreo y mantenimiento de sistemas térmicos, según normativa de seguridad, ambiente, calidad y procedimientos técnicos.
- 11** Realizar instalación, configuración, diagnóstico, monitoreo, mantenimiento preventivo, correctivo y predictivo, en sistemas electroneumáticos, según normativa de seguridad, ambiente, calidad y procedimientos técnicos.
- 12** Realizar instalación, mantenimiento preventivo, correctivo, predictivo y monitoreo de sistemas de generación de grupos electrógenos, sistemas ininterrumpidos de suministro eléctrico UPS e interconexión eléctrica de sistemas de respaldo según normativas vigentes.